



# الرعاية في مرحلة التنشئة للطفولة المبكرة في الأزمات: نظرة إقليمية عربية

كانون الأول 2021

د. غسان عيسى

مدير الشبكة العربية للطفولة المبكرة





## الرؤية:

أن يتمتع الأطفال ضمن المجتمعات العربية بحقوقهم وبالسعادة وبالرفاه في بيئة مثرية من الحرية والعدالة الاجتماعية والمساواة.

## الرسالة:

ربط وتمكين ومواءمة ومناداة وإنتاج وإيصال خبرات وموارد تنمية الطفولة المبكرة المكيفة إقليمياً إلى المجتمعات العربية، بشأن حقوق الأطفال الصغار في الصحة والتعليم والحياة الأسرية واللعب والترفيه

تعمل الشبكة مع شركاء/أعضاء في عشرة بلدان عربية هي:

**لبنان، فلسطين، الأردن، عُمان، اليمن،**

**السودان، سوريا، مصر، تونس، المغرب.**

شبكة مرنة تضم تشكيلة متنوعة متعددة القطاعات والتخصصات من ممثلين وممثلات عن وزارات تربية وصحة وشؤون اجتماعية، ومجالس طفولة، ومنظمات غير حكومية، وأكاديميين، فضلاً عن أفراد خبراء.



## 1- محددات تنمية ورعاية الطفولة المبكرة

2- رعاية التنشئة في زمن الأزمات

3- النهج الشمولي التكاملي الدمجي

4- الشبكة: فسحة عمل مشترك

5- الاستراتيجيات

6- أدوات العمل





البلدان العربية مثلها مثل كل بلدان العالم  
التي تواجه الأزمات :

محددات تنمية ورعاية الطفلة المبكرة

- الفقر
- العنف: احتلال / حروب / لجوء
- عدم الاستقرار السياسي
- اللاعدالة وعدم المساواة
- التآكل البيئي والتغير المناخي
- التمييز الجنسوي

- فلسطين
- سوريا
- العراق
- اليمن
- ليبيا
- السودان
- لبنان
- الأردن
- مصر
- الصومال



**1- محددات تنمية ورعاية الطفلة المبكرة**

**2- رعاية التنشئة في زمن الأزمات**

**3- النهج الشمولي التكاملي الدمجي**

**4- الشبكة: فسحة عمل مشترك**

**5- الاستراتيجيات**

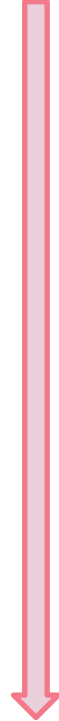
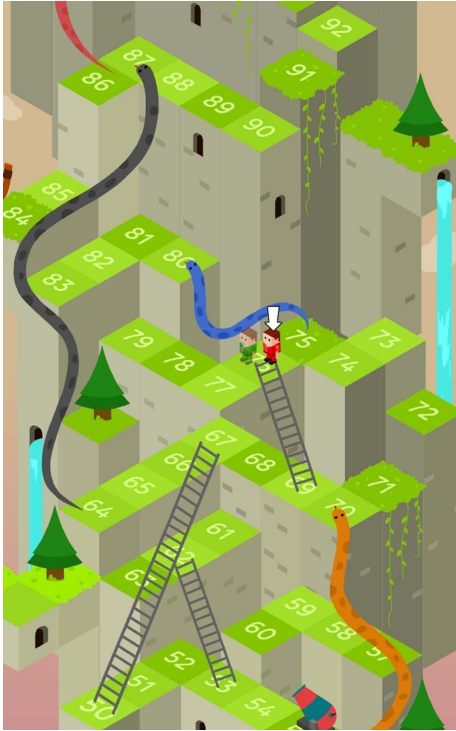
**6- أدوات العمل**



# مأساة الأطفال العرب:

## رعاية في مرحلة التنشئة

### في زمن الأزمات متعددة الطبقات



- الطوارئ المزمنة
- تعدد طبقات الأزمات



التغيير



النماء



البقاء



العودة الدائمة إلى المربع الأول  
البقاء على قيد الحياة



**1- محددات تنمية ورعاية الطفلة المبكرة**

**2- رعاية التنشئة في زمن الأزمات**

**3- النهج الشمولي التكاملي الدمجي**

**4- الشبكة: فسحة عمل مشترك**

**5- الاستراتيجيات**

**6- أدوات العمل**





**الشمولي:** النظر إلى الطفل "ككلّ واحد موحد"

**التكاملي:** أخذ حاجات الطفل بمُجمَلها في الحسبان.



**بيئة داعمة ومُثرية**

**النهج الشمولي  
التكاملي الدمجي**

**متعدد القطاعات  
والتخصصات**

**في تنمية ورعاية  
الطفولة المبكرة**





## ثلاثة مبادئ أساسية للتّهج الشمولي التّكاملي:

- الطفل كيانٌ واحدٌ موحدٌ، مهمٌ بكافة جوانبه،  
حيث يتأثر كلّ جانب بالجوانب الأخرى، ويؤثر فيها
- الطفولة مرحلة عمرية قائمة ومتكاملة في حدّ ذاتها،  
ومن حقّ الطفل وحاجته أن يحيها بكاملها
- يحدث النموّ في خطواتٍ متسلسلة يمكن التنبؤ بها،  
تتخللها فتراتٌ تكون فيها جاهزية الطفل للتعلّم عالية



## ورشة الموارد العربية : مكونات برنامج الوالدية الشاملة



الوالدية المرححة المتكاملة:  
حاضنة المكونات الأخرى



## التكامل والشمولية بين:

- الرعاية في مرحلة التنشئة
- البقاء والنماء والتغيير
- البيئة الداعمة والمثرية
- أهداف التنمية المستدامة (17)



من أجل :

1. الناس
2. العيش بكرامة
3. الرخاء
4. العدل
5. الشراكة
6. الكوكب





1- محددات تنمية ورعاية الطفلة المبكرة

2- رعاية التنشئة في زمن الأزمات

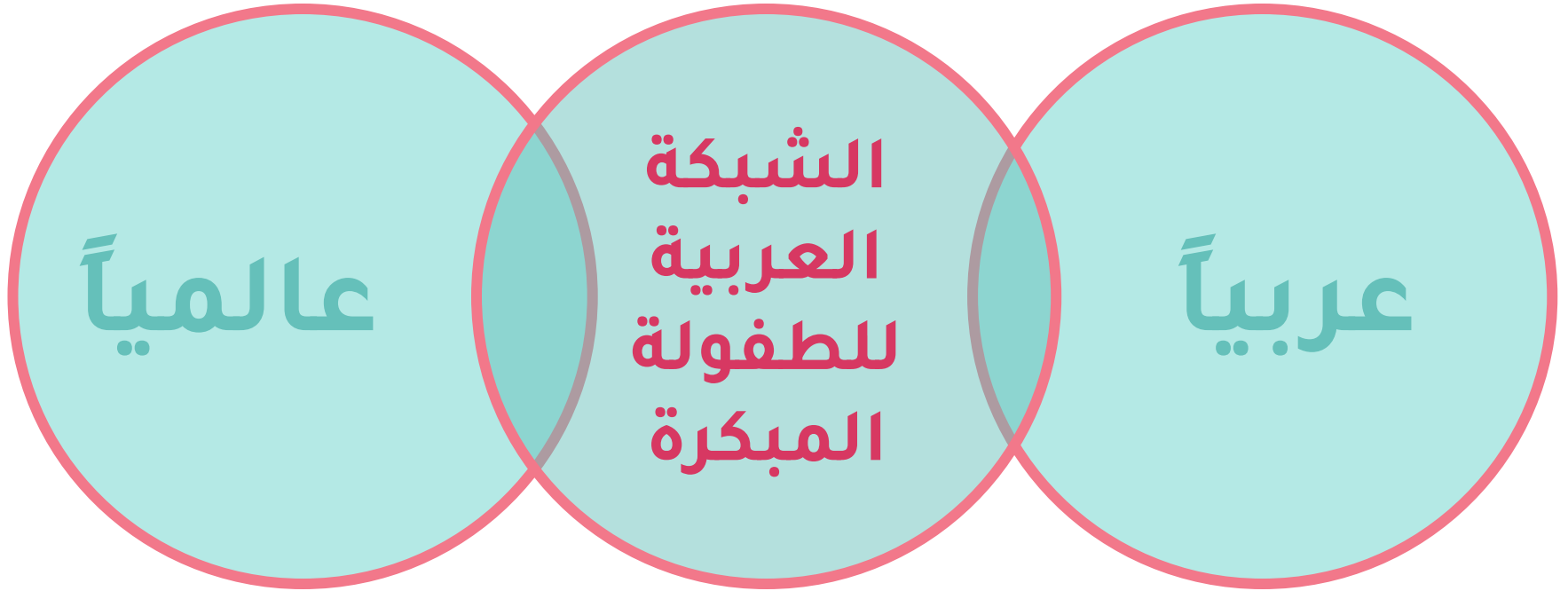
3- النهج الشمولي التكاملي الدمجي

4- الشبكة: فسحة عمل مشترك

5- الاستراتيجيات

6- أدوات العمل





فسحة تفاعل بين الوطني والعالمي في المجال الإقليمي





1- محددات تنمية ورعاية الطفلة المبكرة

2- رعاية التنشئة في زمن الأزمات

3- النهج الشمولي التكاملي الدمجي

4- الشبكة: فسحة عمل مشترك

5- الاستراتيجيات

6- أدوات العمل

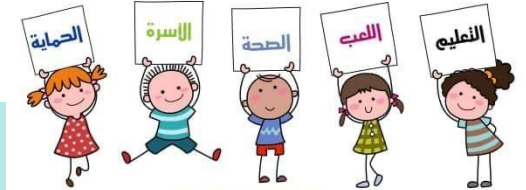




## خمسة مجالات استراتيجية للتدخل:

القوى العاملة

حالات الطوارئ  
الأزمات



حقوق الطفل

التمكين الرقمي  
والتدخلات عن بُعد

التحديات الإيكولوجية  
والتغير المناخي





1- محددات تنمية ورعاية الطفلة المبكرة

2- رعاية التنشئة في زمن الأزمات

3- النهج الشمولي التكاملي الدمجي

4- الشبكة: فسحة عمل مشترك

5- الاستراتيجيات

6- أدوات العمل





# ثلاثة أدوات عمل عابرة للاستراتيجيات:

## حقوق الطفل

التمكّن الرقمي

التغيّر المناخي

القوى العاملة

الطوارئ والأزمات

## إنتاج المعرفة

## المناداة والتواصل

## التأثير في السياسات





شكراً لكم/ن

[arcgi@mawared.org](mailto:arcgi@mawared.org)

[www.anecd.net](http://www.anecd.net)